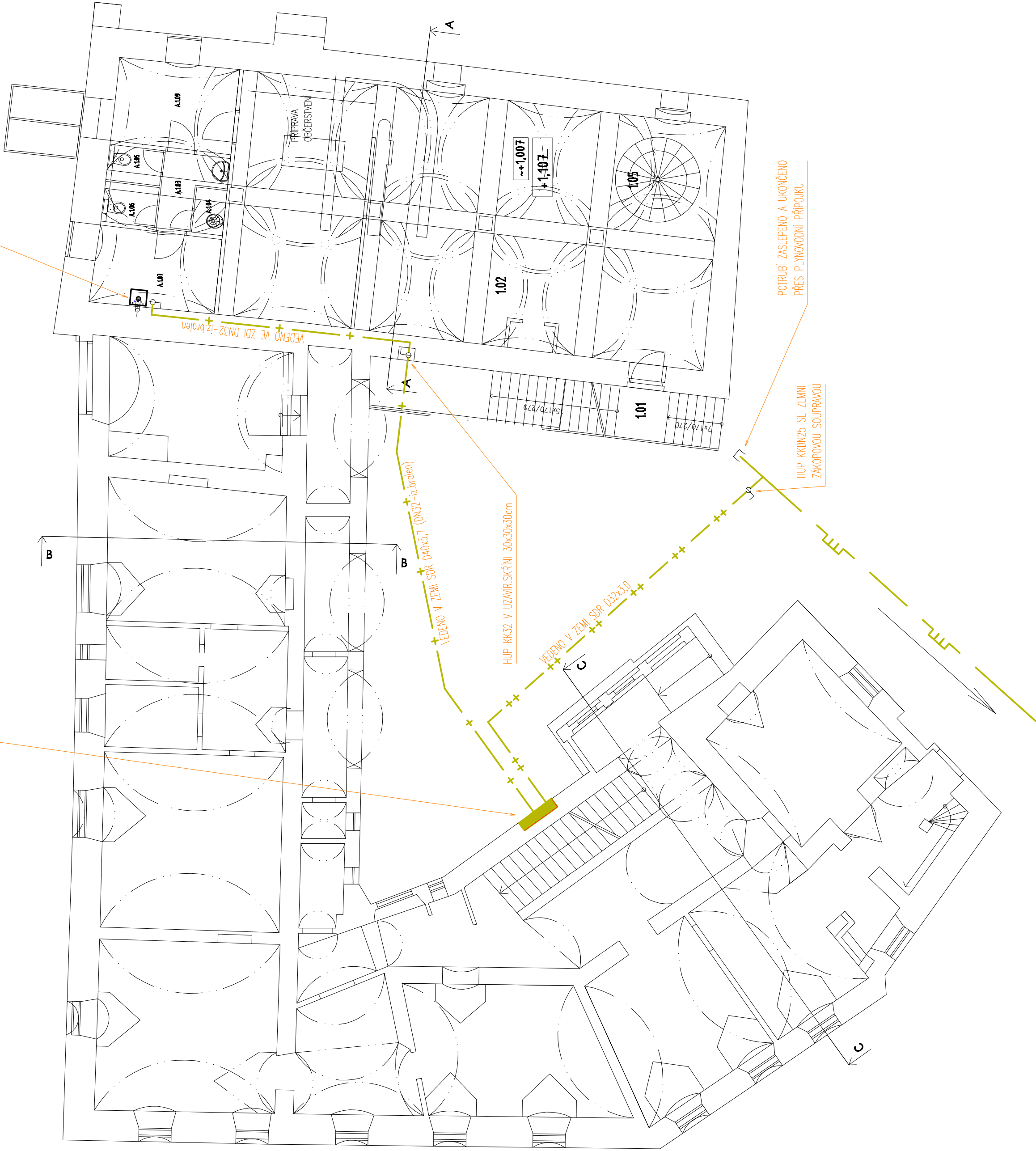


HUP KK DN25, RTP vstup 100kPa/výstup 2,1kPa
25m3/h + PLYNOMĚR BK G4 V UZAVÍRATELNÉ
SKŘIŇI 1200x1200x400mm

PLYNOVÝ KONDEZAČNÍ KOTEL 45kW, 5m3ZP/h;
ODKOUŘENÍ PŘES STŘECHU Ø80/125mm



NOVÉ VEDENÍ:

- PRODLOUŽENÝ STL PLYNOVOD SDR D 63x5,8
- - - PLYNOVODNÍ PŘÍPOJKA SDR D32x3,0
- ROZVOD PLYNU DN32-tz.broten
- KK KULOVÝ KOHOUT

PŘED ZAPOČETÍM VÝKOPOVÝCH PRACÍ
NUTNO VYTÝČIT PODZEMNÍ VEDENÍ, ABY
NEDOŠLO K PŘEKOPU INŽ. SÍTÍ

Vypracoval:	Kontrola:
MENCLOVÁ PETRA	Josef PRINC
Investor: JOSEFÍNA z.ú. NA SADECH 4/3 ČESKÉ BUDĚJOVICE	
Místo: BORŠOV NAD VLTAVOU č.p.196 ,porc.č. 386/2	
Akce:	
STAV.ÚPRAVY ZÁMEK BORŠOV N/VL BUDOVA ŠPEJCHAR	
PRODLOUŽENÝ PLYNOVOD, PLYN.PŘÍPOJKA,ROZVOD PLYNU	
Obsah:	
SO 01 a SO 06	PŮDORYS 1.NP

Josef Princ

VP

projektování a montáž

Jarošovská 753/II, 377 01 Jindřichův Hradec
tel:389607035;fax:384361460;mobitel:602344211
IČO:135 02 565 DIČ:CZ-520402266

Formát : 4x44 Datum: VIII-16
Stupeň PD : stavební povolení
Měřítko: 1:100 Arch. č.: 82/16
č. výřezu: D.1.4.2.3
č. poré: